

Unidos y en Holanda ese porcentaje se encuentra en el doce por ciento. De cada 10.000 personas asalariadas hay 145 científicos y técnicos. Además, es en Israel donde se imprime la mayor cantidad de publicaciones científicas por persona. Y es el país que, proporcionalmente, dispone de la mayor cantidad de empresas nuevas dedicadas a áreas de investigación muy importantes.

AN

Comentario: ¿No es verdad que un informe de este tipo nos hace

recordar a Moisés, quien antes de su muerte exclamó: "Bienaventurado tú, oh Israel. ¿Quién como tú?" (Dt. 33:29). Unos cuantos científicos incrédulos de nuestros países se preguntarán, porque el genio judío es tan exitoso. La respuesta se encuentra en la Biblia: Israel es y seguirá siendo el pueblo escogido de Dios en la tierra, y en ninguna área puede ser comparado con otras naciones.

En Israel nació el Mesías, Jesucristo, que trajo la salvación al mundo entero. Solamente Israel es el pueblo especial de Dios entre

todos los demás pueblos de la tierra (cp. Dt. 7:6). Todos los profetas y los apóstoles bíblicos provinieron de Israel. Y la primera iglesia de Jesús estaba compuesta exclusivamente por judíos. Solamente el pueblo judío sobrevivió a una dispersión de dos mil años entre las naciones. Todos los demás pueblos se han asimilado y se han disuelto en medio del mundo de las naciones. ¡Israel es el milagro de Dios ante los ojos del mundo, y al mismo tiempo LA prueba de la verdad de la Biblia!

CM

«MICROSOFT» INVIERTE MILLONES EN ISRAEL

COOPERACIÓN AMERICANA-ISRAELÍ

El consorcio de computación de Bill Gates, además de sus labores de investigación en Estados Unidos, mantiene varios centros de ese tipo solamente en Israel. En el verano de 2007 se dieron a conocer los más nuevos planes que tiene "Microsoft" para sus actividades en Israel.

El gigante en computación "Microsoft" tiene la intención de invertir varios millones de dólares en Israel. El consorcio, a principios del verano del 2007, anunció querer ampliar masivamente sus actividades en Israel, las cuales tienen su prioridad en la investigación y el desarrollo. Este plan también prevé establecer otro centro de investigación en la ciudad costera de Herzlija.

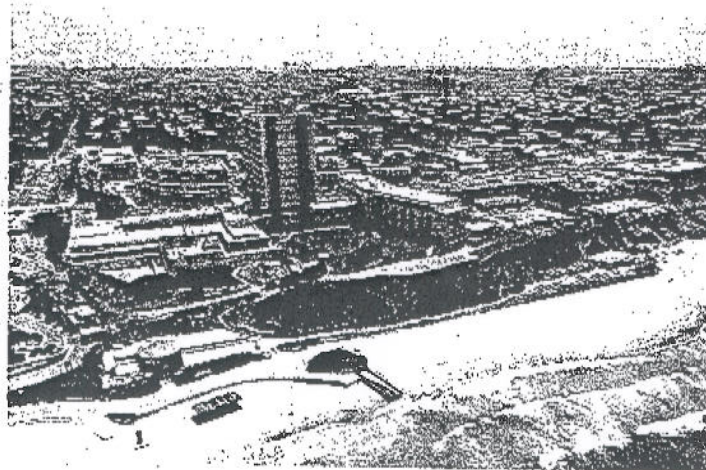
De acuerdo con la información ofrecida por la dirección de investigación israelí de "Microsoft", el consorcio facilitará varios cientos de millones de dólares para las actividades de investigación y desarrollo en Is-

rael. El plan es invertir ese dinero en el transcurso de los próximos cinco años en ese país. De acuerdo con las informaciones ofrecidas, "Microsoft" ha calificado a sus establecimientos en Israel como "centros estratégicos de desarrollo". Eso les da un estatus extraordinario a las sedes israelíes. Porque más allá de las sec-

ciones de investigación en Estados Unidos y en Israel, solamente otros dos centros de investigación en China y en India fueron denominados como instituciones con "significado estratégico para las actividades a nivel mundial" de "Microsoft". En total, "Microsoft" mantiene 22 centros de investigación y desarrollo en

el mundo entero, los cuales se ocupan de diversos temas centrales. En Israel, "Microsoft" ocupa alrededor de 4000 empleados. Para el nuevo centro de investigación en Herzlija se piensa comprometer a otros 150 empleados.

AL



Microsoft prevé establecer otro centro de investigación en la ciudad costera de Herzlija.

Fax 9578101